



# SS00 ナット

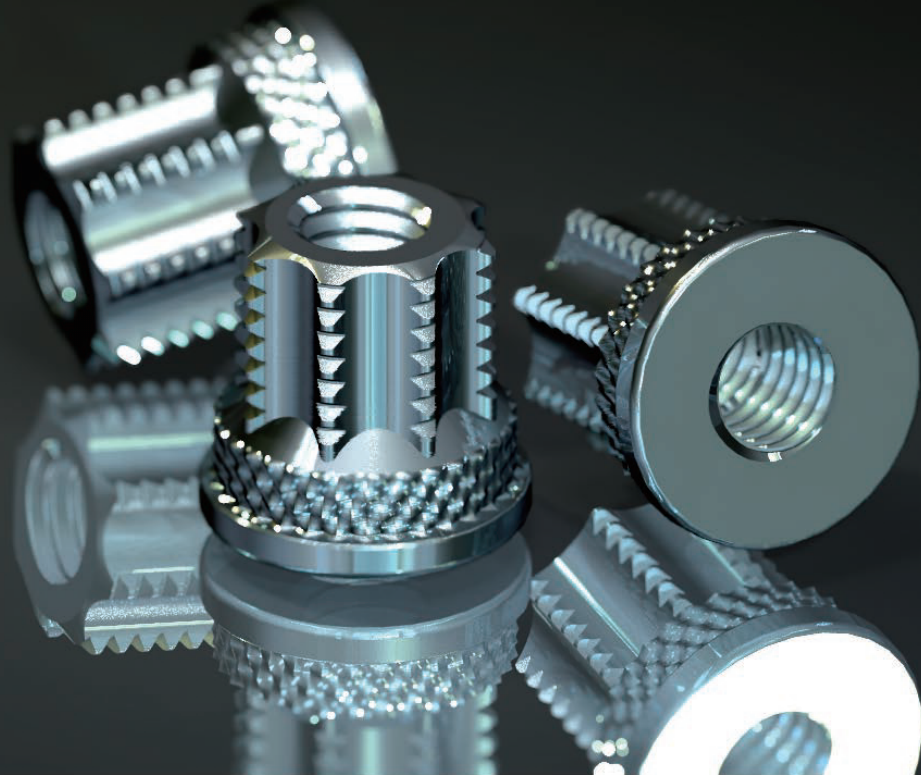
— 高トルク対応型圧入式後埋め用インサートナット —

空回りを防ぎ 樹脂製品を破損から守る  
強いナットです

特殊な八角形が 今までになかった

『高トルク締付け』を可能にしました

型圧入式後埋め用インサートナット



平成 24 年度

ものづくり中小企業・小規模事業者  
試作開発等支援補助金採択

## ★ メリット

- ・ 高トルクに対応し ナットの空回りを防ぎ 樹脂を守る
- ・ 高トルクに対応し ねじ類のダウンサイジングの可能性がある
- ・ ダウンサイジングができれば 軽量化も可能である

## ★ 仕様

材 質 : SWCH10R

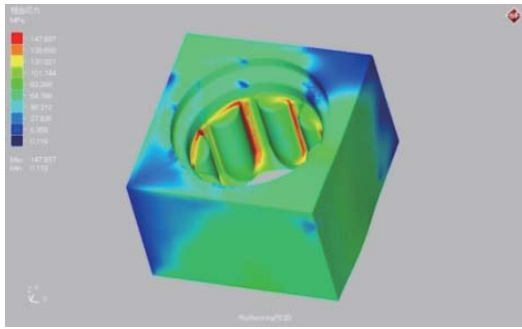
ねじサイズ : M4 ~ M8

表面処理 : 亜鉛ニッケル合金鍍金

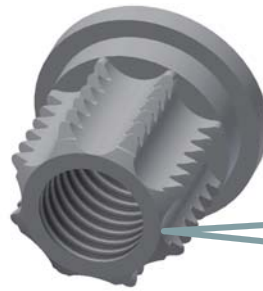
 第一工業株式会社  
<http://www.daiichikogyo.co.jp>

## ★ FEM 解析

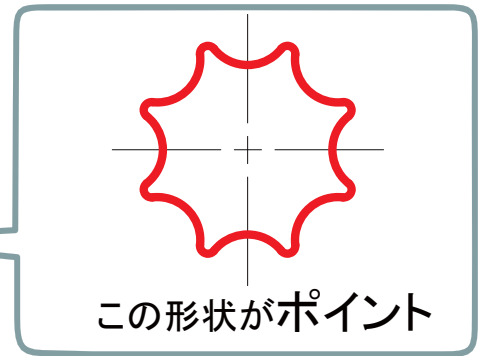
開発品SSOIナットをベースに「回りにくい」最適形状を設計しました  
ナットの空回りを防ぎ インサートした樹脂製品を守ります



FEM解析



「回りにくい」最適形状

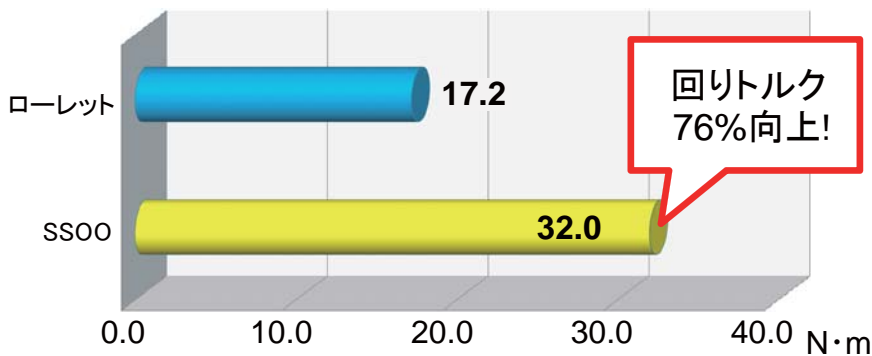


この形状がポイント

FEM解析を行ない 従来のローレット形状より性能が上回る結果となりました

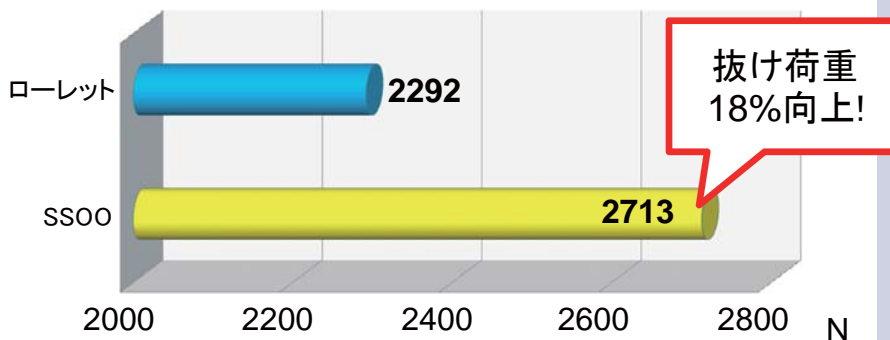
## ★ 検証実験（トルク試験・引張試験）

検証実験結果(トルク試験:PP系樹脂)



トルク試験

検証実験結果(抜け荷重試験:PP系樹脂)



引張り試験

※データは参考値です 事前にテストを行なってください

## 第一工業株式会社

本社 〒431-3112 静岡県浜松市東区大島町 955-9  
 東京営業所 〒114-0004 東京都北区堀船 2-19-19 パレ・ドール王子 6F  
 鈴鹿営業所 〒513-0801 三重県鈴鹿市神戸 1-22-35 第4不二ビル 301  
 大阪営業所 〒564-0063 大阪府吹田市江坂町 1-12-1 家村商事ビル  
 倉敷営業所 〒710-0835 岡山県倉敷市四十瀬 340-5  
 富山出張所 〒932-0801 富山県小矢都市五社 33

TEL 053-433-6611 FAX 053-435-0540  
 TEL 03-5902-5171 FAX 03-5902-5926  
 TEL 059-383-8388 FAX 059-383-8389  
 TEL 06-6338-3637 FAX 06-6384-3052  
 TEL 0864-26-9118 FAX 0864-26-9119  
 TEL 0766-67-3331 FAX 0766-67-6252