

座金組込

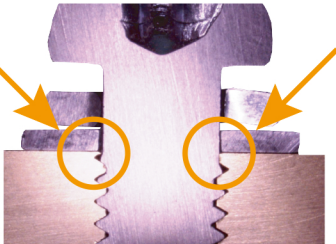
ピタッ

組立作業の省力化と
薄板の締付に威力発揮！

クねじ

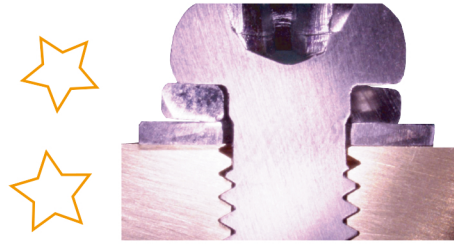
一般組込ねじの場合…

不完全
ねじ部

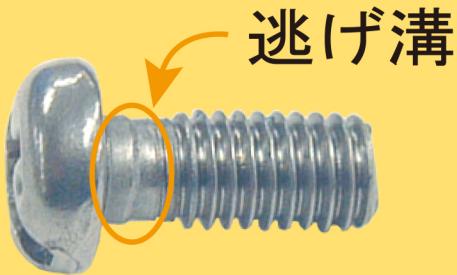


不完全ねじ部で止まるため
隙間ができる

ピタッくねじの場合…

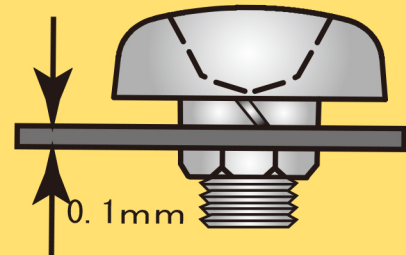


ピッタリ！締結



逃げ溝

座金下のねじなし部に
逃げ溝があるので、



0.1mmの薄板でも
ピッタリ締まります！

★ POINT ★

- ・コストダウン・軽量化・材料の高騰などで、より薄い板への変更が予想されます。
- ・逃げ溝加工により強度が落ちることはありません！（強度区分 4.8）